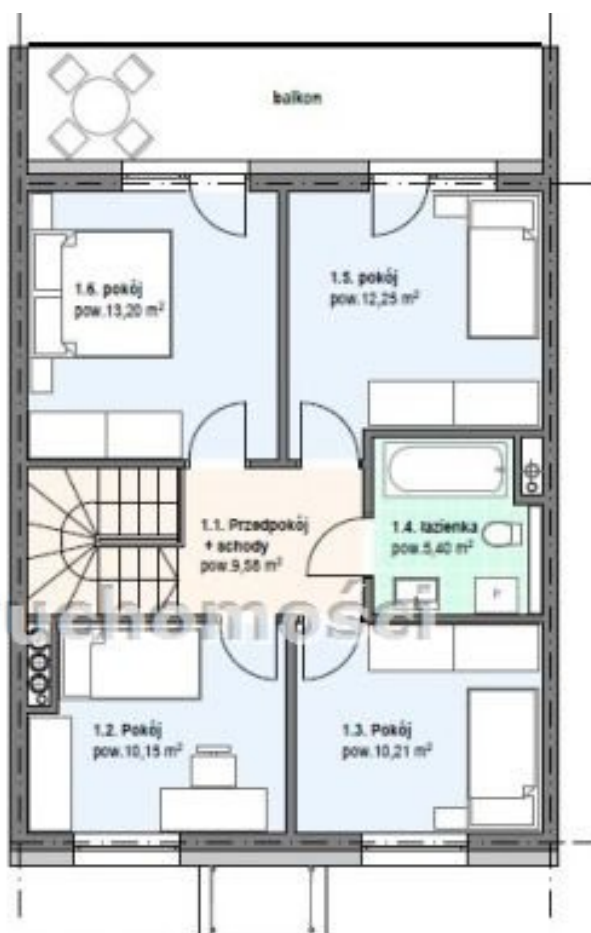


PARTER 56,55 m²

Nr pom.	Nazwa pomieszczenia	Pow. (m ²)
0.1.	wiatrołap	4,51
0.2.	pom. gospodarcze	3,66
0.3.	toaleta	2,73
0.4.	przedpokój + schody	5,47
0.5.	pokój	12,45
0.6.	pokój + aneks kuchenny	27,72
RAZEM		56,54



PIĘTRO 60,80 m²

Nr pom.	Nazwa pomieszczenia	Pow. (m ²)
1.1.	przedpokój + schody	9,58
1.2.	pokój	10,15
1.3.	pokój	10,21
1.4.	łazienka	5,40
1.5.	pokój	12,25
1.6.	pokój	13,20
RAZEM		60,79

Dom / sprzedaż

Lokalizacja: RZESZÓW

Cena: 646 600zł (5 400zł/m²)

OPIS NIERUCHOMOŚCI

W ofercie biura Certus nowe domy (6 segmentów) w zabudowie szeregowej w stanie deweloperskim (budynki wykonane w technologii pasywnej).

- ogrzewanie budynku pompa ciepła
- ogrzewanie ciepłej wody pompa ciepła ze zbiornikiem 200-300 litrów
- fotowoltaika zamontowana indywidualnie do każdego mieszkania (pozyska prąd zostanie wykorzystany do wszystkich urządzeń elektrycznych w domu.)
- instalacja elektryczna z indywidualnym opomiarowaniem
- instalacja wodna z indywidualnym opomiarowaniem
- wentylacja pomieszczeń - rekuperacja
- instalacja domofonowa wraz z osprzętem
- internet i telewizja naziemna i satelitarna
- drzwi do lokalu mieszkalnego antywłamaniowe, atestowane
- wykończenie ścian tynk gipsowy (do jednokrotnego szpachlowania)
- posadzka wylewka
- stolarka okienna PCV, 3 szybowa, 7 komorowa z funkcją rozszczelniania IGLO ENERGY DRUTEX
- parapety aglomarmur grubość 2 cm
- balkony wykończone, posadzka płytki, konstrukcja balustrad stalowa ze szklanym wypełnieniem
- wykonane przyłącza (kanalizacja, woda, prąd)
- ogrzewanie na całej powierzchni pomieszczeń
- grzejnik drabinkowy w łazience
- przypisane miejsce parkingowe

Możliwość zamontowania klimatyzacji.

OGRZEWANIE:

- Indywidualna kotłownia w każdym lokalu (tj zestaw pompy ciepła ze zbiornikiem na ciepłą wodę oraz zestaw paneli fotowoltaicznych)

CZĘŚĆ WSPÓLNA

- parkingi wyłożone kostką lub płyty jumbo

- ogródki wydzielone ogrodzone

Zapraszam do kontaktu

Sylwia Mrozek tel. 503 890 989

Oferta wysłana z systemu Galactica Virgo

Dane nieruchomości:

Numer oferty:	6028607
Rodzaj oferty:	Sprzedaż
Rynek:	Pierwotny
Cena:	646 600zł
Powierzchnia:	120.00m ²
Lokalizacja:	Rzeszów
Liczba pokoi:	6
Pow. użytkowa:	120.00m ²

Dane agenta:

Sylwia Mrozek

tel.: 17 858 62 62

tel.: 503890989

e-mail: nieruchomosci@certus.net.pl