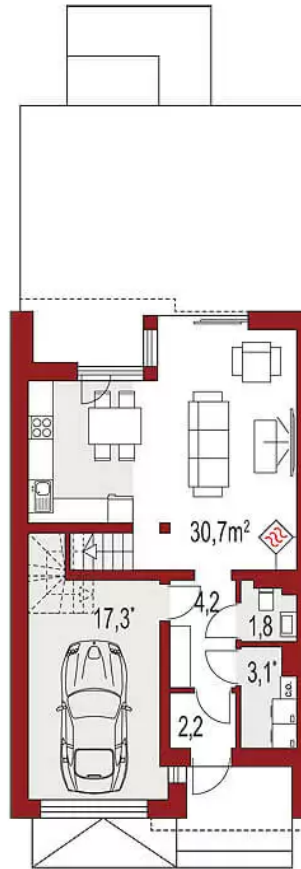


Oferta nr: 1701342314



1 wiatrołap	2,2m ²
2 kotłownia	3,1m ^{2*}
3 łazienka	1,8m ²
4 przedpokój	4,2m ²
5 pokój dzienny z aneksem	30,7m ²
6 garaż	17,3m ^{2*}
SUMA	59,3m²

Parter 38,9m² + 20,4m^{2*}

Nowe szeregowki, kolejny etap

Lokalizacja: ŚWILCZA

Cena: 710 000zł (0zł/m²
)

OPIS NIERUCHOMOŚCI

W ofercie biura nieruchomości Certus na sprzedaż domy w zabudowie szeregowej zlokalizowane dosłownie

2km od granic Rzeszowa w Świlczy.

Kolejny III etap to 5 segmentów, każdy z nich ok. 93m² + garaż w bryle ok. 17m² + komórka lokatorska ok. 3m².

Domy oddawane w pełnym stanie deweloperskim z ogrzewaniem podłogowym oraz pompą ciepła, jak również kostka brukowa na podjeździe.

Termin oddania budynków III kwartał 2025r.

Cena segmentu środkowego 710.000zł z działką 1,66a, narożnego 730.000zł z działką 2,66a.

Dane nieruchomości:

Numer oferty:	1701342314
Rodzaj oferty:	Sprzedaż
Rynek:	Pierwotny
Cena:	710 000zł
Powierzchnia:	113.00m ²
Powierzchnia działki:	322m ²
Lokalizacja:	Świlcza
Rodzaj domu:	Szeregowiec
Liczba pokoi:	5
Pow. użytkowa:	93.00m ²
Ogrodzenie:	Jest ogrodzona
Dojazd:	Asfalt
Media:	Gaz: Jest, Woda: Tak-miejska, Kanalizacja: Miejska, Prąd: Jest Instalacje: Nowa Ogrzewanie: Własne dla budynku
Balkon:	Taras

Dane agenta:

Sylwia Mrozek

tel.: 17 858 62 62

tel.: 503890989

e-mail: nieruchomosci@certus.net.pl